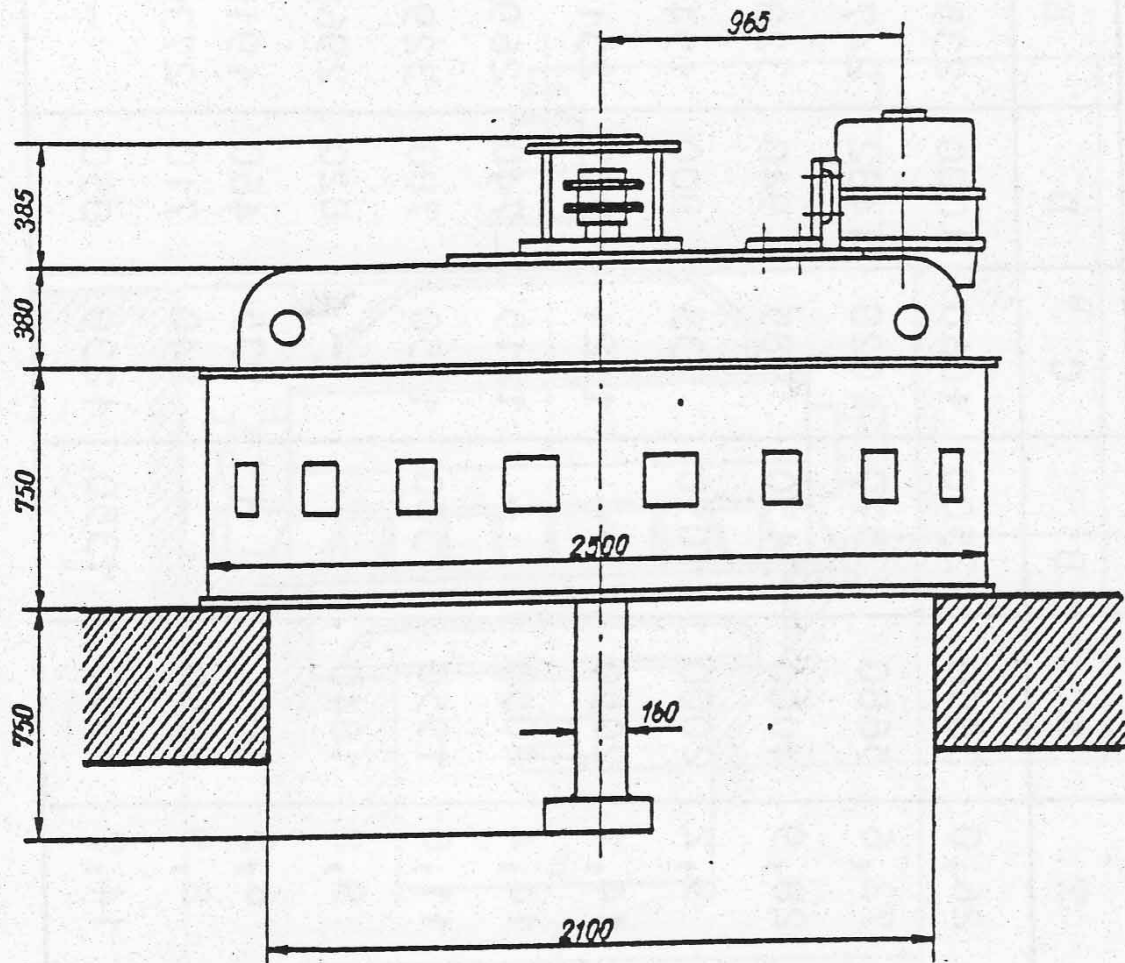


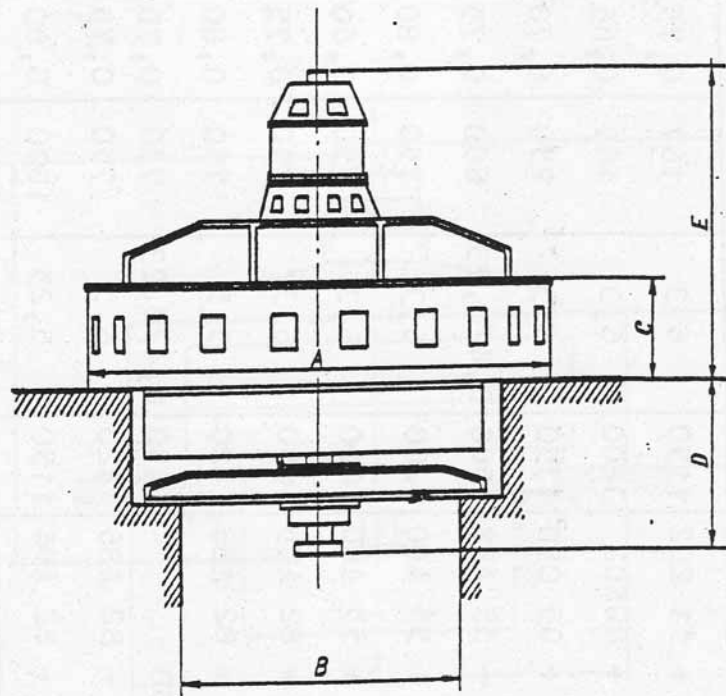
Rys.113. Generator serii WGS-1

Generator series WSG - 4



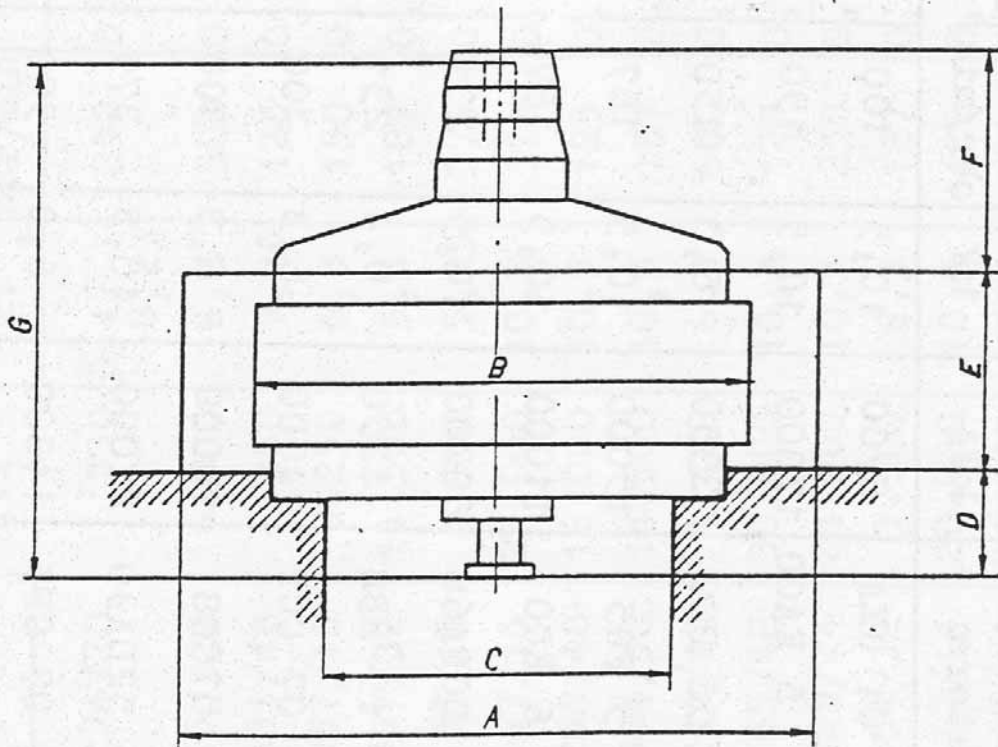
Rys.116. Generator series WSG - 4

Generatory pionowe typu AŠa (Czechosłowacja). Dane techniczne i gabaryty



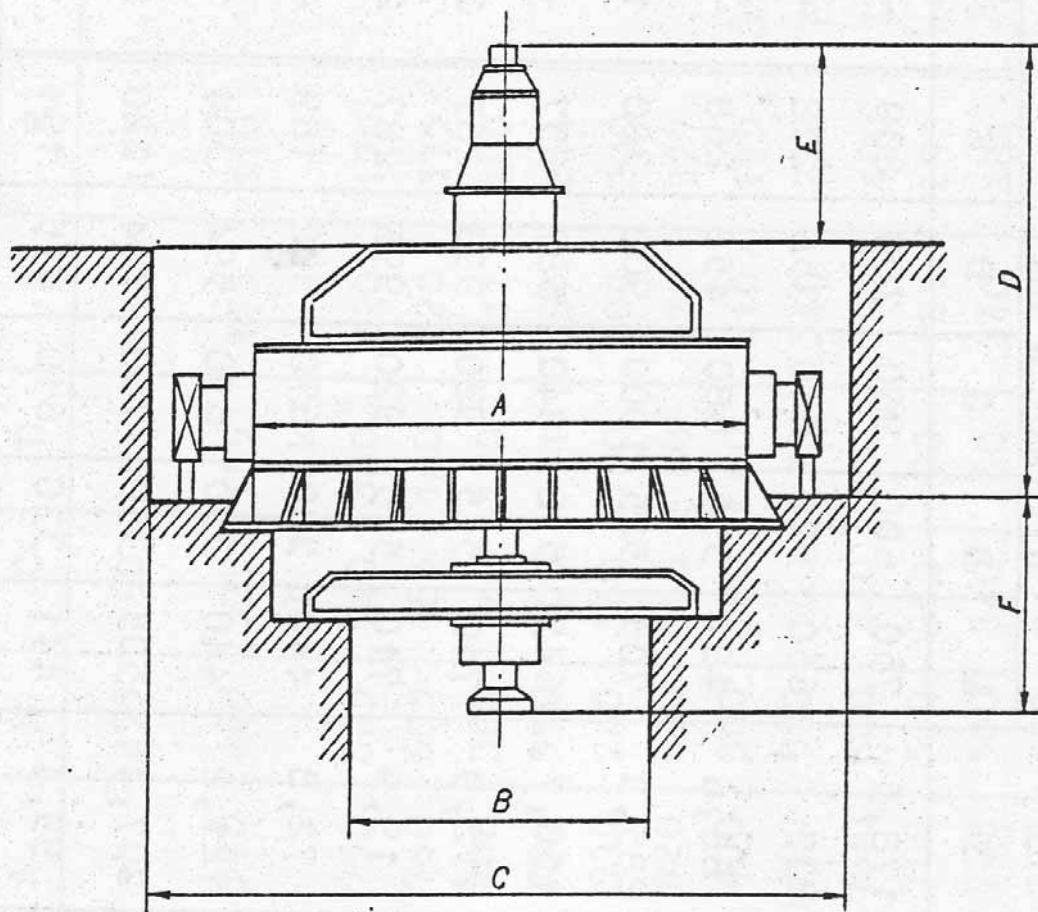
Rys.117. Generator typu AS - a

Generatory pionowe typu LB i H (Czechosłowacja)



Rys.119. Generator typu LB i H

Generatory pionowe typu ASb (Czechosłowacja)



Rys. 118. Generator typu AS-b

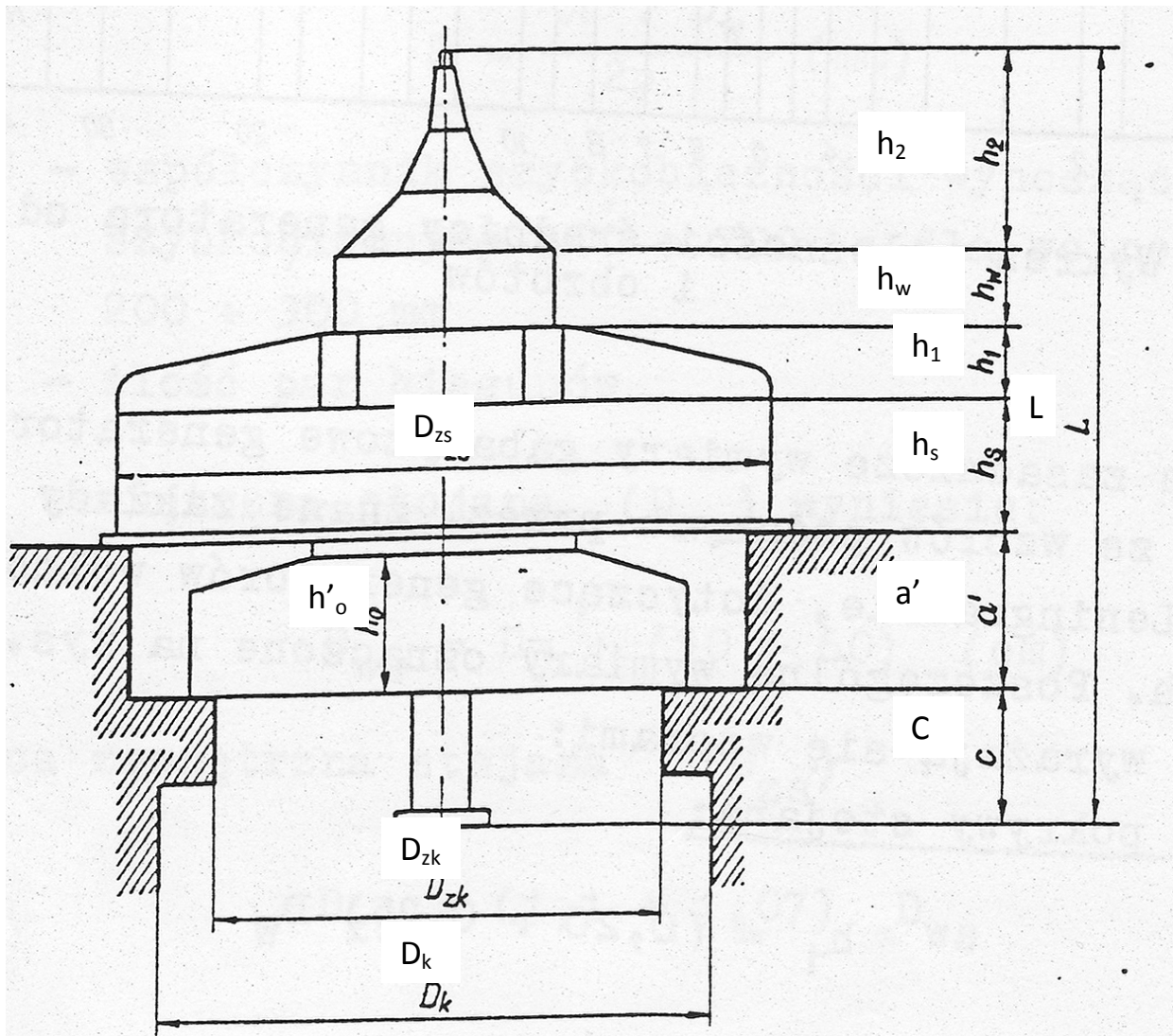
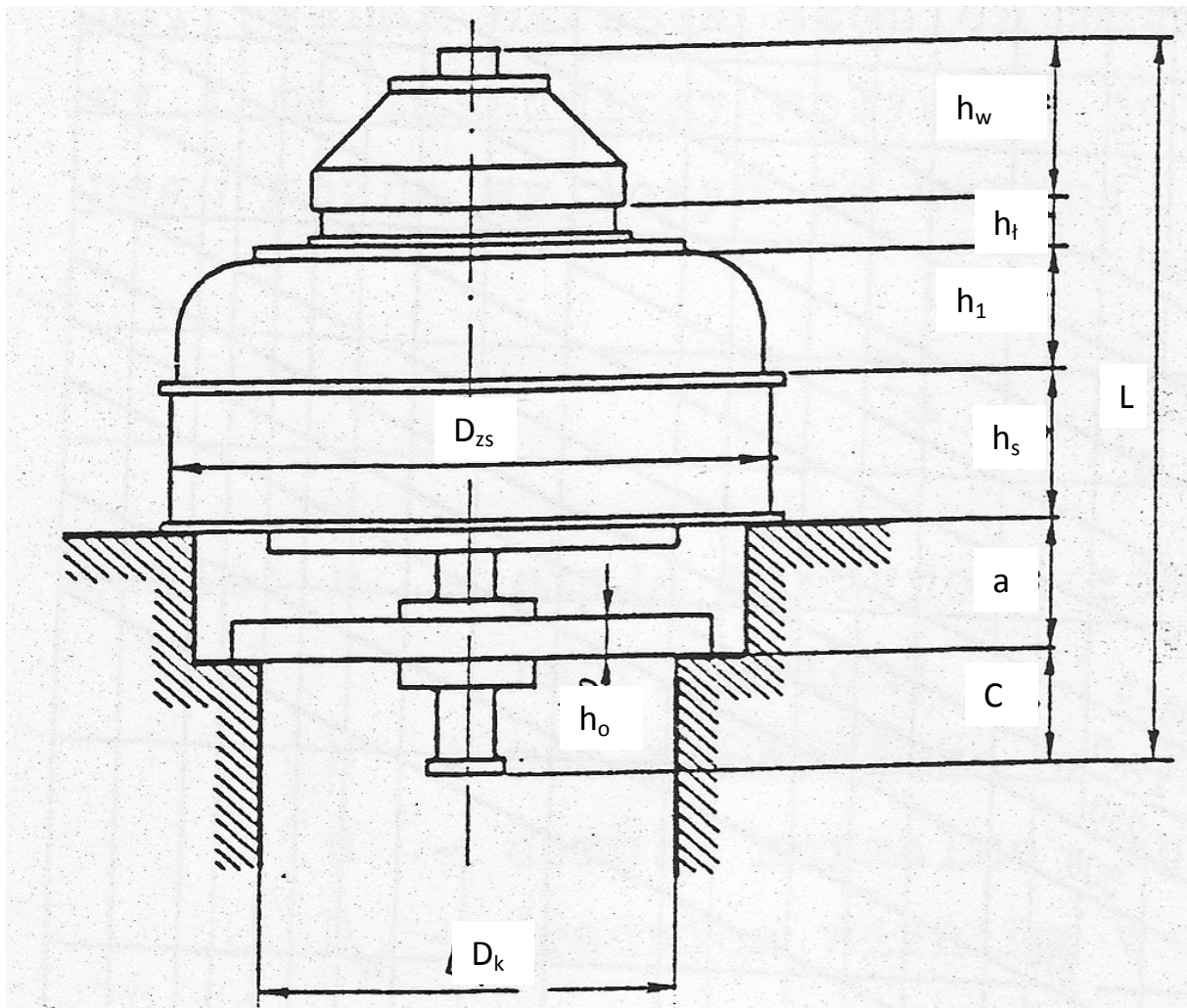
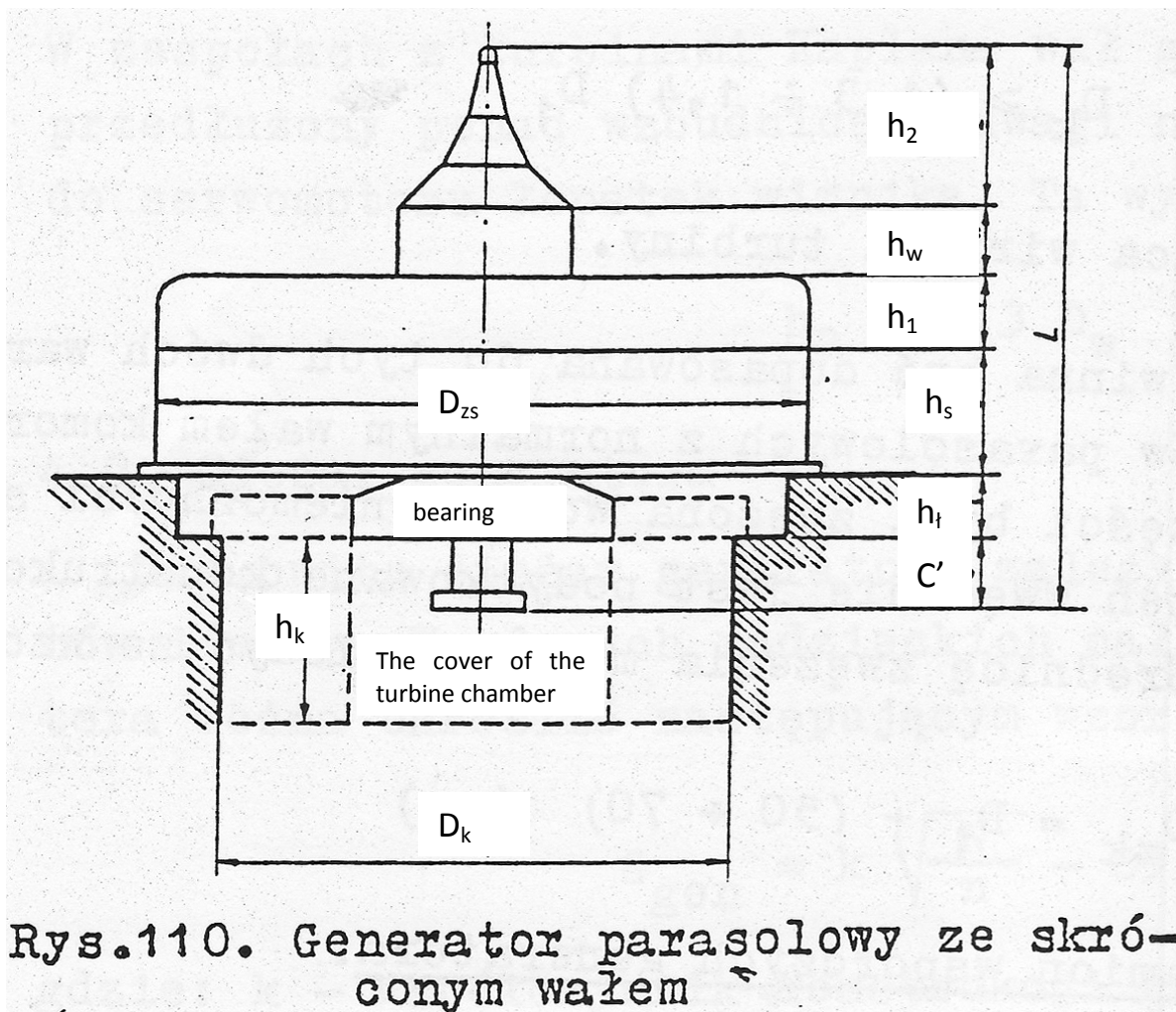


Fig. 100. Schematic diagram of a parasol generator.



Rys.108. Schemat generatora typu podwieszzonego



Rys.110. Generator parasolowy ze skróconym wałem